

# 第7回奥三河パワートレイル 最終のご案内



奥三河パワートレイル大会事務局(株)JTБ 名古屋事業部内  
名古屋市 中村区 平池町 4-60-12 グローバルゲート6F 〒453-6106 TEL 052-228-0992

「第7回奥三河パワートレイル」にエントリーいただき、誠にありがとうございます。大会まで残すところ僅かとなりました。健康管理に十分ご留意いただき、万全の状態でご参加ください。

【同送する資料】印刷して当日ご持参ください。

○最終のご案内(本紙) ○誓約書兼参加受付票 ○健康チェックシート ○交通手段のご案内

## 当日まで

■コース説明 <https://powertrail.co.jp/race-information/course/>

※チェックポイント・コースマップをご確認ください。



※公式サイト内「[コース紹介](#)」

## ■装備(必携品)の準備

今年は選手受付の際に必携品チェックは行いません。ご自身で必ず必携品のチェックを行っていただき、その他の必携品も含め必ず公式ホームページをご確認の上ご参加ください。(特に各エイドステーションでは紙コップのご用意はございませんので、携帯コップを必ずご持参ください)

## ■健康チェックシートへのご記入

大会を安全に開催するために、前日受付で健康チェックシートをご提出していただきます。別紙健康チェックシートをご確認ください。何卒ご理解の程、宜しくお願いいたします。

## 大会前日・選手受付・競技説明会

### ■受付

場所 ふれあいパークほうらい

日時 4月9日(土) 12:00~17:00 ※大会当日の受付は行いません。

同送の受付票、健康チェックシートをご持参ください。

受付票と引き換えに以下のものをお渡しいたします。

- ・ナンバーカードおよびICチップ ※次頁で注意事項をご確認ください。
- ・荷物預け用ビニール袋(横約65cm×縦約80cm、約45ℓ) ※ゼッケンシールを貼付しています。  
※荷物は大会当日にスタート会場でお預かりします。
- ・参加賞 ・大会プログラム

### ■競技説明会

各自で大会ホームページに掲載される競技説明会動画を必ずご視聴いただき、当日会場にお越しください。

※安全なレース運営にご協力いただくため、必ずご視聴いただきますようお願いいたします。

※競技説明会の動画は、大会の1週間前を目途に公開予定です。

### ■完走証

当日フィニッシュ会場で完走証の発行はございません。後日大会ホームページより発行可能となります。発行可能となり次第大会ホームページのNEWS等で発信させていただきます。

■別紙の必携品リストを必ずチェックし、当日ご持参ください。その中でも特に以下必携品は必ずチェックしてください。)

※今年を受付会場で必携品チェックを行いません。ご自身の責任でご確認をお願いします。

- ヘッドライト 又は ハンドライト (夜間走行に対応できる明るさ、スマートフォンのライト不可)
- ライト用予備バッテリー (または電池、または代替ライト)
- 熊鈴
- 自発光式反射板, フラッシュライト等 (夜間走行時、後方から視認できる自発光式でザック等に取り付けられるもの)
- レインジャケット 防水性 (奨励: 耐水圧 10,000mm/c m<sup>2</sup>以上) および透湿性を兼ね備えた素材を使用して作られた山岳の悪天候に対応できる縫い目をシームテープで防水加工したフード付きのもの。  
(破損や著しい傷みがなく十分な機能があること)
- 携帯電話 (大会本部の電話番号を登録、番号非通知にせず十分に充電し、SMSを受信できること。)  
※大会中、終了後にも安否確認をすることがあります。走り終えた後も電話応答のご協力をお願いします。

### ■トレラン EXPO・開会式 (予定)

**場所** 9日 ふれあいパークほうらい (受付会場に同じ)、 10日 旧門谷小学校 (フィニッシュ会場)

**時間** 4月9日 (土) 11:00~17:00 (開会式15:00~)

4月10日 (日) 12:00~19:30 (男子表彰式15:30~、女子表彰式17:30~)

★協賛企業や地元の飲食店が出店します。一部のレースの必携品 (数に限りあり) やサプリメント等も販売します。また、地元奥三河のグルメもお楽しみください。

## レースの準備

### ■ゼッケンについての注意事項

ゼッケンには計測用のICチップが付けられており、出走や各関門通過を管理します。正確な計測を行うため、また走行中に大会スタッフがゼッケン番号を確認するため、以下の点に注意して装着してください。

- ・ 受付時にお渡しするゼッケン (サイズは 20cm×16cm) は2枚あり、うち1枚にICチップが付いています。ICチップの付いた方を前面 (腹側) に装着してください。
- ・ ゼッケンの4角の穴に安全ピンを通し、競技中にめくれないように、折りたたまず装着してください。
- ・ リタイアした場合はICチップの付いたゼッケンごと、ゴールの際はICチップのみ回収しますので、必ず係員へお渡しください。ICチップを返却されなかった場合は、実費請求させていただきます。

### ■緊急連絡先の携帯電話登録

**緊急連絡先** 大会本部 080-9240-1260 (4月9日 10:00 - 21:00 / 4月10日 4:30 - 21:00)

レースのリタイアやトラブルの際は、原則コース上のスタッフへお知らせください。上記は、万が一スタッフが見当たらない場合にご連絡いただく番号です。スタートまでにご登録ください。

### ■荷物預かり・返却

**預り場所** スタート地点・レンタル棟前 (茶臼山高原)

**預り日時** 4月10日 (日) 5:15~5:45

※前日受付で荷物預け用の袋をお渡しします。

**返却場所** フィニッシュ地点 (旧門谷小学校)

**返却日時** 4月10日 (日) 14:00~20:30

【お願い】大会は標高 1,000m 以上の高地で行います。最低気温が 10℃以下となる日もあり、天候の急変も考えられますので、各自、万全の防寒・雨天対策をしていただきますようお願いいたします。

■スタート

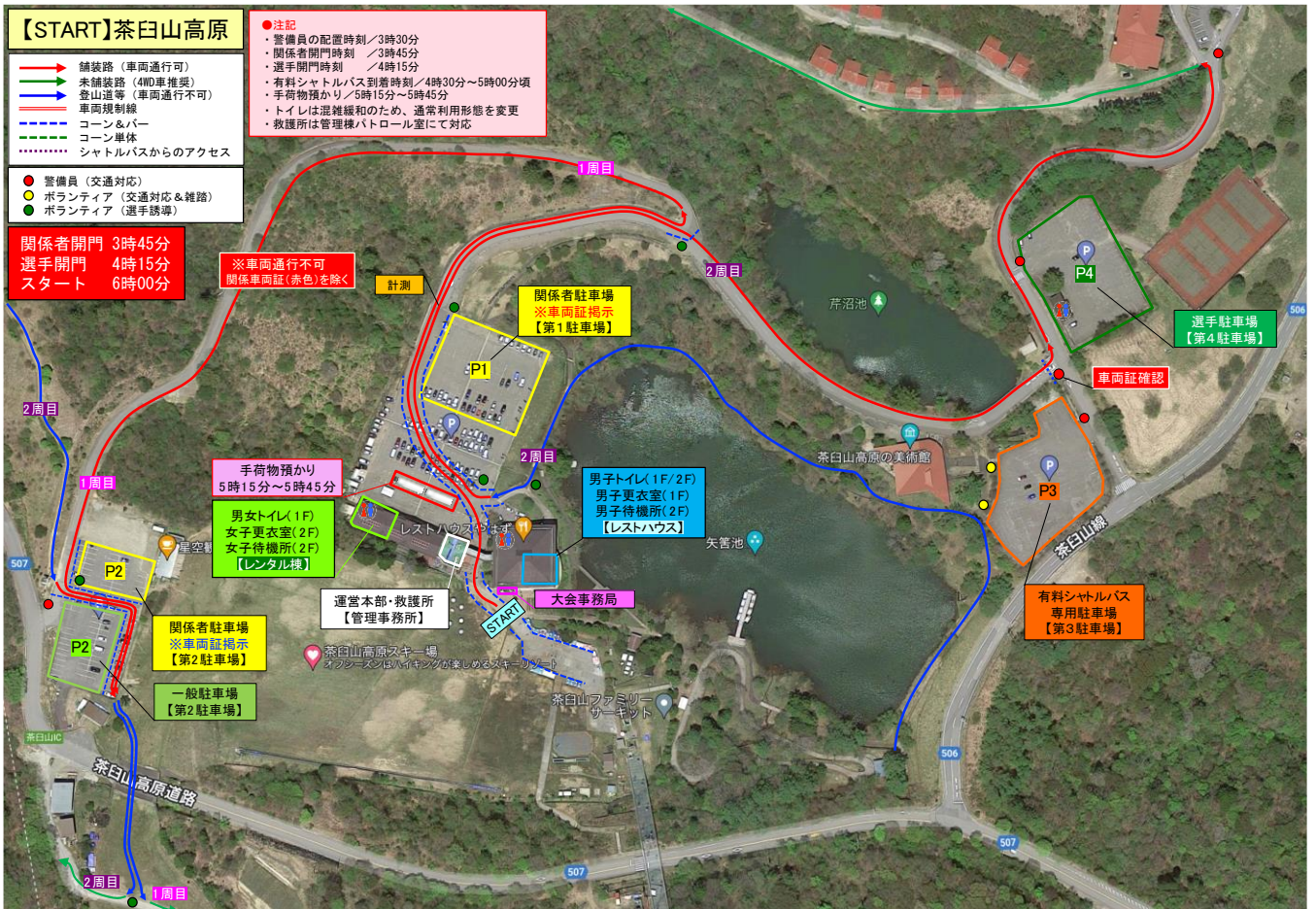
場所 茶臼山高原

時間 4月10日(日) 午前6:00スタート

＜スタート会場＞茶臼山の駐車場開門・施設利用開始

**午前4:30～**

※これより前は入場不可



■関門・エイドステーション・給水ポイント

ポイント	場所・距離	関門時間
第1エイド (CP1)	つぐ高原グリーンパーク (約 14.6km 地点)	8:00
第2エイド (CP2)	基盤石山登山口 (約 23.4km 地点)	10:30
第3エイド (CP3)	小松長江老人憩いの家 (約 39.2km 地点)	12:30
第4エイド (CP4)	四谷千枚田 (約 48.9km 地点)	15:30
第5エイド (CP5)	棚山高原 (約 56km 地点)	17:30
フィニッシュ	旧門谷小学校 (65.1km 地点)	19:30

※各関門の制限時間を超えた選手はレースを中止し、コース途中であっても係員の指示に従い下山してください。

※第3関門の棚山高原を16時以降に通過する選手はライトの点灯チェックを行います。 ※トイレは各ポイントに設置。

## 駐車場・シャトルバス

### ■無料シャトルバス

大会指定駐車場があるJR本長篠駅周辺（ふれあいパークほうらい）⇄フィニッシュ会場（旧門谷小学校）を結ぶ無料シャトルバスを、10日（12:00～20:30）に運行します。詳しくは別紙のご案内をご覧ください。

### ■スタート会場行き 有料シャトルバス 【事前申込制、当日受付不可】（別紙参照）

スタート会場の茶臼山高原まで、「豊橋駅前」「ふれあいパークほうらい（大会指定駐車場）」「受付・ゴール会場（湯谷温泉）」の3か所から、有料シャトルバスを運行します。

### ■駐車場

以下の1カ所を大会用の指定駐車場としますので、ご利用ください。指定駐車場からは、受付会場・ゴール会場への無料シャトルバスを運行します。

#### 大会指定駐車場「ふれあいパークほうらい」

（愛知県新城市長篠東谷下56-2）

※駐車可能時間：4月9日9:30～20:00

4月10日2:00～22:00

※夜間の駐車は可能としますが、安全管理上施錠します。9日午後8時～翌10日午前2時は、車両の出入りはできませんのでご注意ください。

※「旧門谷小学校」には出場者用駐車場はございません。



### ■通行規制・駐車

大会開催中は、一部公道の通行規制（通行止め）を実施します。運営に関わる一部の車両を除き、規制エリアを通行することは一切できません。事故のないよう運営を行うため、ご理解とご協力をお願いいたします。またエイドステーションで観戦することも可能ですが、一部のエイドには駐車場がございません。予めコースマップをご確認の上、観戦へお越しいただくようお願いいたします。許可されていない違法駐車等は、大会の運営や今後の大会開催に影響が出ますのでご遠慮ください。

## その他

### ■保険

エントリー費には、下記の保険に関する保険料が含まれております。

<国内旅行保険>

保険期間： 4月10日（1日間） ※スタート会場集合時から計測ICチップの返却時（最長で19:30）まで

補償内容： 死亡・後遺障害 620万円、入院保険金日額 5,000円、通院保険金日額 2,800円

### ■TRAIL SERCH

本大会では、選手の通過速報をインターネットで確認するシステム「TRAIL SERCH」を導入します。下記のURLにアクセスし、ご利用ください。ページ右上のメニューバー「選手個別情報」で、お名前またはゼッケン番号から通過情報を随時ご確認いただけます。本サービスは大会当日よりご利用いただけます。

<TRAIL SERCH> <http://www.tokotoko.jp/trail/powertrail/>



## ■必携品について

以下の必携品リストは選手の安全、生命を守る大切なアイテム（レース中必ず装備として携帯するもの）です。怠ることなく準備してください。

※受付会場での必携品チェックは行いませんがレース途中や終了後、大会スタッフによる装備品の確認を行う場合があります。不備があった場合、その選手は失格となります。

※推奨装備品、その他各自必要とする装備品は、各自の判断で持参してください。大会開催日は年によって気温が大きく変わる時期です。必ず直前の気象を確認し防寒及び各自での安全対策をしてください。

※すべての装備は、持つだけでなく使い方を身につけておいてください。

### 「必携品」

- ・エントリーの際に番号登録した携帯電話（\*1）
- ・携帯コップ（エイドステーションに紙コップの用意はありません。）
- ・水（スタート時、エイドステーション出発時は1L以上持っていること。）
- ・食料
- ・夜間走行に対応できる明るさのヘッドライトまたはハンドライト、およびその予備電池（\*2）
- ・夜間後方から視認できる自発光式点滅ライト（夜間走行時はザックなどに取り付け点灯してください。）
- ・サバイバルブランケット
- ・ホイッスル
- ・ファーストエイドキット（絆創膏、消毒薬など）
- ・フード付きレインジャケット
- ・防水性および透湿機能を持ち、縫い目をシームテープで防水加工したもの（\*3）
- ・破損や著しい傷みがなく、十分な機能があるもの。
- ・足首丈まで完全に覆う、ランニングパンツ（長ズボン）、レギンス、タイツもしくは、レギンス、タイツとロングソックスの組み合わせ
- ・着替え（ベースレイヤー以上の長袖シャツ。ただしコットン素材は不可）
- ・Cタグ付きナンバーカード
- ・コースマップ
- ・必携品を収納できるザック等
- ・マスク2枚以上(不織布マスク1枚以上含む) ※筒状のネックウェア不可

\*1. 事前に大会本部（ナンバーカードに記載）の電話番号を登録し、番号非通知にせず十分に充電すること。主催者からのSMSによる緊急連絡を常に受信できる状態にしてください。大会期間中は常に電源をいれた状態にしてください。自身の位置情報を把握するための地図アプリ等をダウンロードしておくことを強くおすすめします。

\*2. 棚山高原を16時00分以降に通過する選手はライトの点灯チェックを行います。

スマートフォンなどのライト使用できません。またスタッフによるサポートは行いませんので、ご自身でライトの使用方法を事前に確認してください。

\*3. ウェアの防水性は選手自身の責任で決定してください。耐水圧10,000mm/cm<sup>2</sup>以上あるいは同等の性能であることを推奨します。